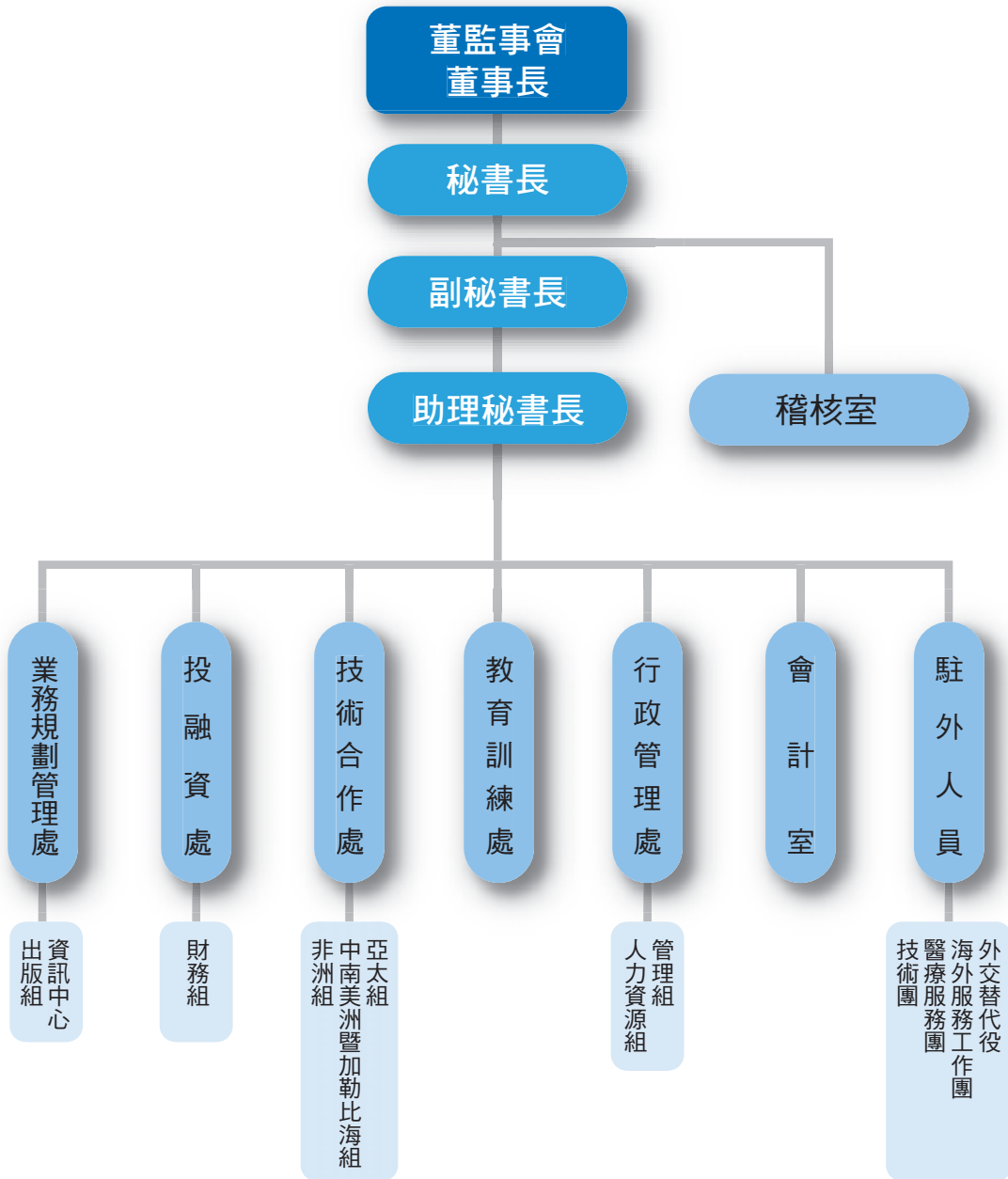


組織架構圖



董事長：田弘茂先生

秘書長：羅平章先生（九十年八月退休）

副秘書長：楊子葆先生（董事會聘任，九十年八月代理秘書長一職迄今）

兼副秘書長：陳昭義先生（董事會聘兼任，經濟部投資業務處處長）

助理秘書長：李栢淳先生